

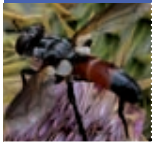
CÔTE ATLANTIQUE ET ANTI-ATLAS TESTING AU MAROC

VOYAGE NATURALISTE

31 Janvier-8 Fevrier
(2009)

31

Prise en charge à 14h à l'aéroport de Marrakech et transport au village côtier de Sidi Wassay. 5 heures environ.



1

Testing dans le PARC NATUREL SOUSS MASSA.

2

Transport à Sidi Ifni (3 heures). Testing dans les montagnes des alentours.

3

Testing à PLAGE BLANCHE au sud de Sidi Ifni.

4

Nous monterons dans la région de Tafraout au coeur de l'Anti-Atlas. Testing en chemin.

5

Parcours de la région de Tafraout. Testing dans l'Anti-Atlas.

6

Voyage à Essaouira. Testing en chemin : Anti-Atlas et littoral entre Agadir et Essaouira.

7

Dans la matinée, transport à Marrakech (2 heures).

8

Transport à l'aéroport à la charge du voyageur. Vol retour.

Pendant l'expédition nous aurons l'opportunité de non seulement photographier la flore et la faune, mais aussi de profiter d'une grande richesse géologique, des milieux sédimentaires actifs comme les dunes, aux milieux lacustres présents sur la côte atlantique en passant par les formations géologiques de plus de 500 millions d'années dans l'Anti Atlas. Entre les deux extrêmes, nous voyagerons dans l'Atlas occidental, chaîne montagneuse alpine où se produisent encore des mouvements de soulèvement et de réfraction actifs. Ce phénomène a donné lieu à une magnifique orographie avec des vallées profondément encaissées, des gorges et des montagnes près de la côte.



La végétation est du type bois sec méditerranéen et buissons succulents d'acacias et d'arganiers, ressemblant à celle que nous trouvons dans les zones semi-arides des Iles Canaries, avec même une variété locale de dragonnier (*Dracaena draco ajpgal*) qui pousse dans les zones sombres des vallées encaissées de l'Anti-Atlas. Il y a une grande variété d'Euphorbiacées arbustives et de cactacées (*Euphorbia officinarum*, *E. beaumierana*, *E. resinifera* o *E.obtusifolia*) qui poussent sur le littoral et les montagnes de l'Anti-Atlas, avec les arganiers (*Argania spinosa*), les arbres de caoutchouc (*Acacia gummifera*), petits palmiers (*Chamaerops humilis*) et oliviers sauvages (*Olea europea subsp.Maroccana*) entre autres. Dans les zones humides poussent des palmiers et des lauriers roses.



biodiversidad
V I R T U A L

QU'EST-CE QU'UN « TESTING » DE BIODIVERSITÉ

Cela consiste à réaliser un maximum de photographies de la biodiversité d'un terrain pour ensuite les télécharger dans le projet Biodiversidad Virtual, dans le but d'identifier les espèces photo-

graphiées et utiliser ces données pour la science, la divulgation et la conservation. Pour y participer il n'est pas nécessaire d'avoir des connaissances en la matière, il suffit d'avoir d'avoir une grande curiosité du monde qui nous entoure.

DÉTAILS PRATIQUES

>CARACTÉRISTIQUES SPÉCIFIQUES DU VOYAGE:

Depuis Kasbah Itran nous désirons l'utilisation des établissements promus par la population locale et le respect de l'environnement. Cela suppose des logements qui peuvent paraître peu conventionnels pour un touriste occidental, mais qui apportera sans aucun doute, de l'authenticité à son voyage. Il est important de comprendre que pour une personne qui recherche un voyage plus classique, celui-ci n'est pas son programme. A Sous Massa nous logerons dans un hôtel très simple, avec des salles de bains à partager ; à Sidi Ifni et Essaouira en appartements, à Tafraout dans un hôtel rural et à Marrakech dans un Riad de la médina. A tout ins-



tant du voyage nous serons accompagnés de guides locaux et de spécialistes en Biodiversidad Virtual.

> MATÉRIEL:

- Passeport en règle
- Chaussures de marche, appareil-photos, sac de couchage (conseillé) petit sac à dos, serviette de toilette, vêtements chauds et maillot de bain.

>PRIX PAR PERSONNE:

495 €

Le prix comprend l'assurance

de voyage, tous les transports et les logements selon le programme, guide local, repas : petit déjeuners du 1,2,5,6 et 8, dîners du 4 et 5, déjeuners avec casse-croûte et fruits ou similaire le 1,3 et 5.

>VOL À MARRAKECH:

Le vol n'est pas inclus dans le prix et chaque voyageur doit acheter son billet d'avion.

www.easyjet.com

www.atlas-blue.com

www.ryanair.com

www.royalairmaroc.com

www.terminals.es

Pour les personnes qui voyagent le 30 /01, nous pouvons leur réserver un Riad à Marrakech pour cette nuit-là.

>CONDITIONS ET FAÇON DE RÉALISER SA RÉSERVATION:

1.-Avant de réaliser l'achat du billet d'avion, consulter la dis-

ponibilité (les groupes seront d'un minimum de 8 personnes avec un maximum de 25)

2.-Déposez 200 € sur le compte bancaire ci-dessous indiqué pour réserver votre place. Cet argent vous sera rendu dans le cas où le voyage serait annulé.

Caixa de Calalunya

Kasbah Itran S.L

BIC: CESCESBBXXX

IBAN:

ES4320131573640200186022

Indiquez vos noms et prénoms.

3.-versez le reste de l'argent 15 jours avant le début du voyage. Avec le premier paiement, on doit envoyer par courriel tous les renseignements nécessaires pour les formalités de l'assurance : prénom, nom, numéro de carte d'identité et adresse.

(angel@kasbahitran.com)